

Mit dem Wohnmobil in



Planen Sie Ihren Urlaub, oder nur einige Erholungstage. In Oberstdorf sind Sie richtig!

Herzlich willkommen auf unserem Wohnmobilstellplatz im Herzen Oberstdorfs. In sonniger Lage bieten wir Ihnen das ganze Jahr über 200 Stellplätze mit fantastischem Blick auf die Allgäuer Bergwelt. Umrandet durch die Gipfel von Rubihorn, Nebelhorn und Schattenberg finden Sie den perfekten Ausgangspunkt für unzählige Aktivitäten in nächster Umgebung.

Der Platz ist **gut befestigt** und mit **Strom, Wasser, modernen Sanitäranlagen** und **Entsorgungsmöglichkeit** ausgerüstet. Ein großer Vorteil ist sicher die ruhige aber **zentrale Lage**.

Ortszentrum – Nebelhornbahn – Eisstadion – Therme Oberstdorf u.s.w. kann alles in wenigen Minuten erreicht werden.

Ebenso ist es ein idealer **Ausgangspunkt** für alle **Wanderungen und sportliche Aktivitäten**, von denen in Oberstdorf genügend geboten werden. Einen **Lebensmittelmarkt** für den täglichen Bedarf und eine **Bäckerei mit Café** finden Sie direkt im Anschluss an das Gelände.

Bei uns heißt es, ankommen, einrichten und das Fahrzeug vergessen. Sie brauchen es nicht mehr!

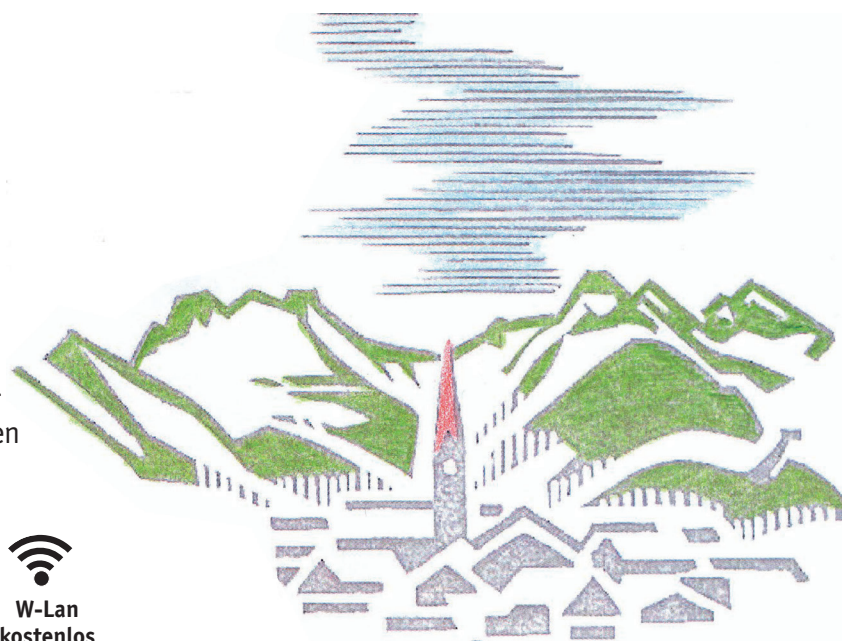
Preis pro Nacht	24,60 Euro
KURTAXE:	
Erwachsene/Tag	4,70 Euro
Kinder 10-16 Jahre/Tag	3,90 Euro
Kinder unter 10 Jahren	kostenlos
Strom/Tag	3,00 Euro

Und So finden sie uns:

Beim Kreisverkehr vor dem Ort fahren Sie der Beschilderung Eisstation – Nebelhornbahn nach. Kurz vor Erreichen dieser beiden kommen Sie direkt bei uns vorbei.

GPS-DATEN | Einfahrt Stellplatz

47° 24' 31'' N
10° 17' 10'' E



Wohnmobilstellplatz Oberstdorf

Hermann-von-Barth-Straße 9
87561 Oberstdorf

Telefon +49 8322 18-0

info@wohnmobilstellplatz-oberstdorf.de
www.wohnmobilstellplatz-oberstdorf.de

NOTRUFNUMMERN:

→ **Arzt:** Andreas Heinze, Facharzt für Allgemeinmedizin
Enzenspergerweg 10, Oberstdorf, Tel. +49 8322 98437

→ **Apotheke:** Engel-Apotheke, Nebelhornstraße 1,
Oberstdorf, Tel. +49 8322 2121

→ **Polizei/Notruf:** 110

→ **Feuerwehr/Rettungsdienst:** 112

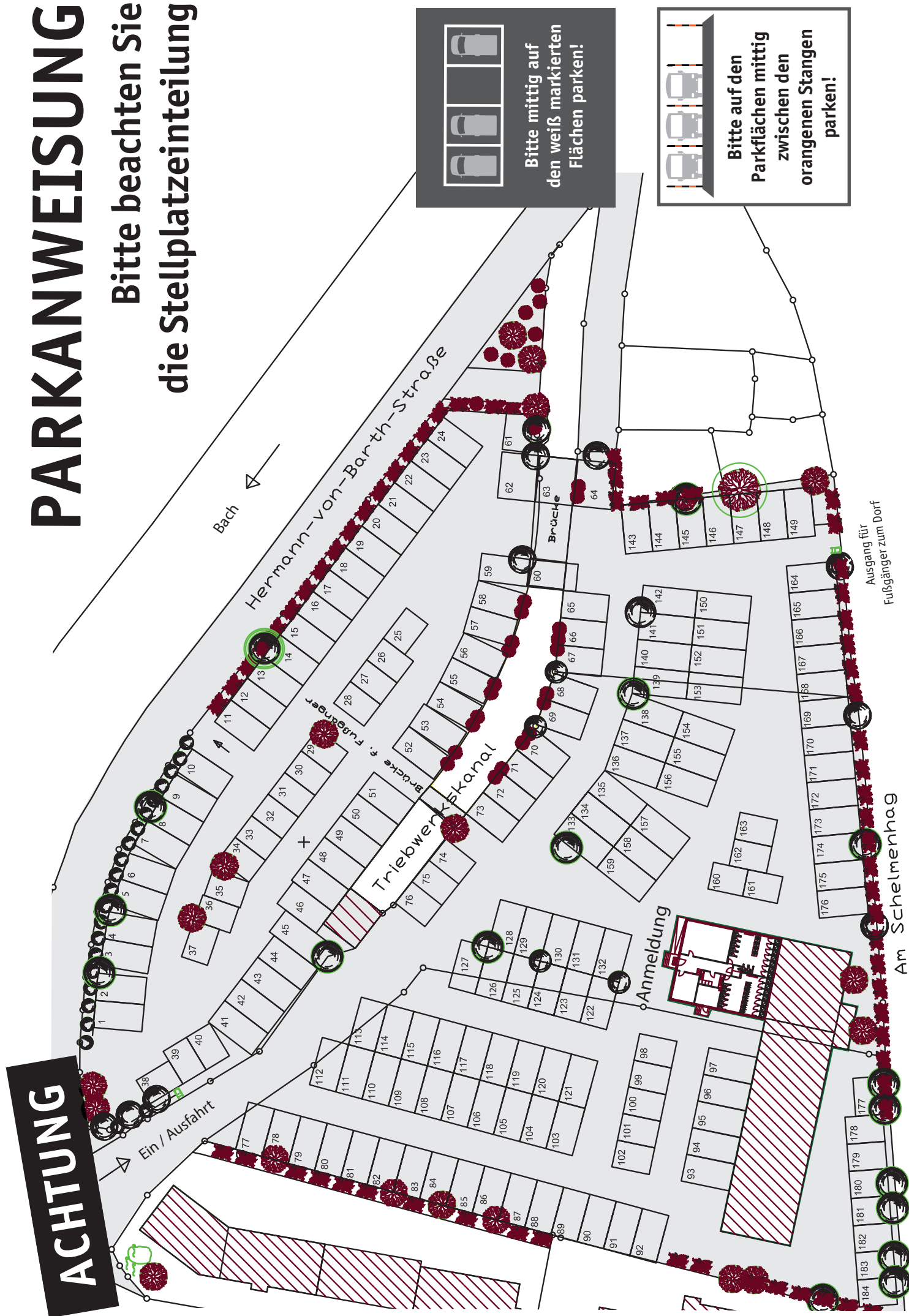
www.wohnmobilstellplatz-oberstdorf.de



ACHTUNG

PARKANWEISUNG

Bitte beachten Sie
die Stellplatzeinteilung



Bitte mittig auf
den weiß markierten
Flächen parken!



Bitte auf den
Parkflächen mittig
zwischen den
orangenen Stangen
parken!

Ausgang für
Fußgänger zum Dorf

Am Schelmenhag